

SALLE DE CONCERT

Le Club est composé de 4 espaces principaux :

- Une **salle de concert** de 299 places debout, plateau 6,50 x 4,20m (grill fixe)
- Un **auditorium** de 79 places assises, plateau de 3 x 2,60m
- Une **salle de création** (plateau de résidences, espace de travail artistique), plateau de 100m², grill motorisé, 199 places debout
- Un **studio d'enregistrement** de 1 cabines de 20m², 1 plateau *air* de 100m² et une régie de 20m²
- **Locaux annexes** : un appartement 9 couchages au 3^{ème} étage, la loge, la salle de réunion, les bureaux...

ACCUEIL

Cette fiche technique pose le cadre de votre accueil au Club, salle de concert associative gérée par une équipe de professionnels.

Nos moyens techniques sont cohérents avec la taille des salles et des plateaux, des aménagements sont tout de même réalisables s'ils sont convenus entre les trois parties (vous, le régisseur technique et la direction).

Vous êtes accueillis sur la scène du Club par un ou des techniciens son et lumière qui vous aideront à la préparation de votre spectacle, un responsable de l'accueil artistes et une équipe de bénévoles toujours motivés !

Les équipements sons et lumière sont adaptés à la configuration de la salle.

Nous vous invitons donc à prendre connaissance de ces éléments afin de définir ensemble les détails de votre accueil au Club.

ACCES

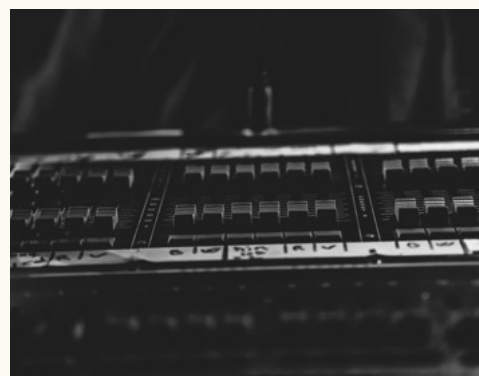
La salle de concert Le Club est un ancien cinéma qui se situe au 37 avenue Tarayre, 12 000 Rodez.

Coordonnées GPS :

- 44°21'25.4»N 2°34'49.3»E
- 44.357046, 2.580370

Accès à l'auditorium de plein pied par l'impasse à l'arrière du bâtiment (accès matériel et accès PMR)

- Merci de laisser le **plateau propre et rangé** en partant.



LA SALLE DE CONCERT

Salle de concert ERP 3ème catégorie, type L

Avec hall d'accueil, fumoir, balcon et bar

Loge commune 16 m² chauffée et aménagée avec accès direct au plateau.

Possibilité de rajouter une seconde loge.

ATTENTION Le Club est une salle de concert située en centre-ville avec la présence de voisinage, le niveau sonore est donc limité à **100dBA à la régie**. Un limiteur Dateq SPL4TS classe 2 contrôle et régule en permanence le niveau sonore

Jauge

- Placement debout = 299 personnes
- Spectacles jeune public (moquette enfants devant de scène + parterre de chaise) = 160 + 19 au balcon
- Parterre de chaises complet : 120 + 19 au balcon

Caractéristiques

- Dimension de mur à mur : 17m par 10m, hauteur moyenne sous faux plafond 6,50m.
- Sol : dalle béton, pente à 7%, peinture anti-dérapante gris anthracite.
- Isolation acoustique des parois latérales :
 - Sur 2,50m de haut : médium perforé à 20% de sa surface, voile acoustique et laine de roche.
 - De 2,50m à sous plafond : toile tendue textile noire, voile acoustique et laine de roche.
- Balcon : capacité de 19 personnes (assis et debout).
- Hauteur sous balcon : 2.35 à 2.60m.
- Distance régie son à proscenium : 6m ; régie éclairage derrière régie son.
- Salle chauffée et/ou ventilée

LA SCÈNE

Type de scène : frontale, boîte noire 3 côtés pendrillonés tissu 330g/m² M1

- Hauteur 0,82m, pente 0%, 4,06m sous grill

- Structure bois, plancher agglomérat marine épaisseur 25 mm, peinture noir mat

- La pente à 7% offre une bonne visibilité, des praticables sont tout de même disponibles sur demande.

Dimensions

- ouverture 6 m - profondeur (du nez de scène au pendrillon du lointain): 4,20m

- dimension du cadre de scène : 5.95m x 4,06m

Accessibilité

- Accès décor : 1,40x2,05ht

- Accès scène directement depuis la loge par escalier.

- Possibilité d'aménagement d'une loge PMR sur demande avec accès toilettes PMR au même niveau que la scène.

- Dégagement backline: 20m² en arrière scène (possibilité d'étendre à 40m² environ)



EQUIPEMENTS TECHNIQUES

Electricité

Puissance électrique disponible : 32A tri pour l'éclairage traditionnel, 3x16A pour l'éclairage automatisé, 3x16A pour le son.

Équipement son

Diffusion façade :

- 4 enceintes coaxiales L-Acoustic MTD115b mode passif
- 4 enceintes sub grave L-Acoustic SB 118 sous le plateau
- 2 RJ45-cat6A et cat6 régie à plateau

Diffusion Retour

Pas de régie retour, les retours sont contrôlés depuis la régie façade. **(Pas d'éclaté retours)**

- 6 circuits indépendants (possibilité de disposer de 8 circuits max sur demande)
- 8 enceintes coaxiales APG DS 15
- 4 amplificateurs C-Audio RA2001

Mixage

MIDAS M32 / INPUTS: 32 MIC / 6 LINE / 1 AES in
OUTPUTS: 16 XLR / 4 INTERNAL FX + EQ 31 BANDES
1 DL32 MIDAS
2x compresseurs DBX 160A
1x TC ELECTRONIC M-ONE
1x Talkback

Microphonie

Les disponibilités du parc micro, du backline et de l'équipement vidéo dépendent de l'occupation simultanée des autres salles, le parc présenté ici correspond à l'ensemble du matériel disponible dans le bâtiment

Parc micro

1 Shure Beta91A
1 Shure Beta52
1 Shure Beta57A
2 Shure Beta58A
8 Shure SM58
1 Shure Beta56
7 Shure SM57
2 Shure Beta98
1 M88

1 Sennheiser E606
1 Sennheiser E609
4 Sennheiser E604
1 MD421
1 Audix D6
1 audix I5
3 AKG C535
4 oktava MK012
11 DI BSS AR1331 DI

Pieds de micro

16 grands perche
09 petits perches
1 embase ronde
3 pinces beta98



Backline

- 1 ampli guitare Fender "the twin" 100 watt lampe avec footswitch, reverb.
- 1 ampli basse Ampeg svt-2 Pro avec baffle ampeg svt410-he
- Batterie Gretsch Catalina Club rock 26"
- Kick 26", Hi tom 13", floor tom 16", Snare Tama SP2 14"
- 1 siège Sonor 400, 1 pédale GC DW500, 1 pédale CC Gibraltar
- Kit cymbal Payste PST 7 Hi-Hat 14", Crash 16", Crash 18", Ride 20", China 14", splash 10"
- 4 pieds de cymbales
- Quelques accessoires (tabouret batterie, 2 stands clavier, 03 stands guitare)

Équipement éclairage

Le plan de feux est fixe et difficile à aménager, merci de vous rapprocher du régisseur pour toute adaptation (voir contacts ci-dessous)

Bloc de puissance

RVE 24x 2kw

Projecteurs :

- 04 375RX CHAUVET
- 04 ROGUE R1BW CHAUVET
- 04 ROGUE R1 W CHAUVET
- 04 PAVOTUBE II 30X
- 02 Thunderwash RGB
- 05 PC 1kw à la face
- 01 strike 4 CHAUVET
- 06 RushPar2RGBW zoom
- 01 LookUnique 2

CONSOLE :

CHAMSYS MQ50



EQUIPEMENT VIDEO

Mis en place et adaptation sur demande

CONTACTS

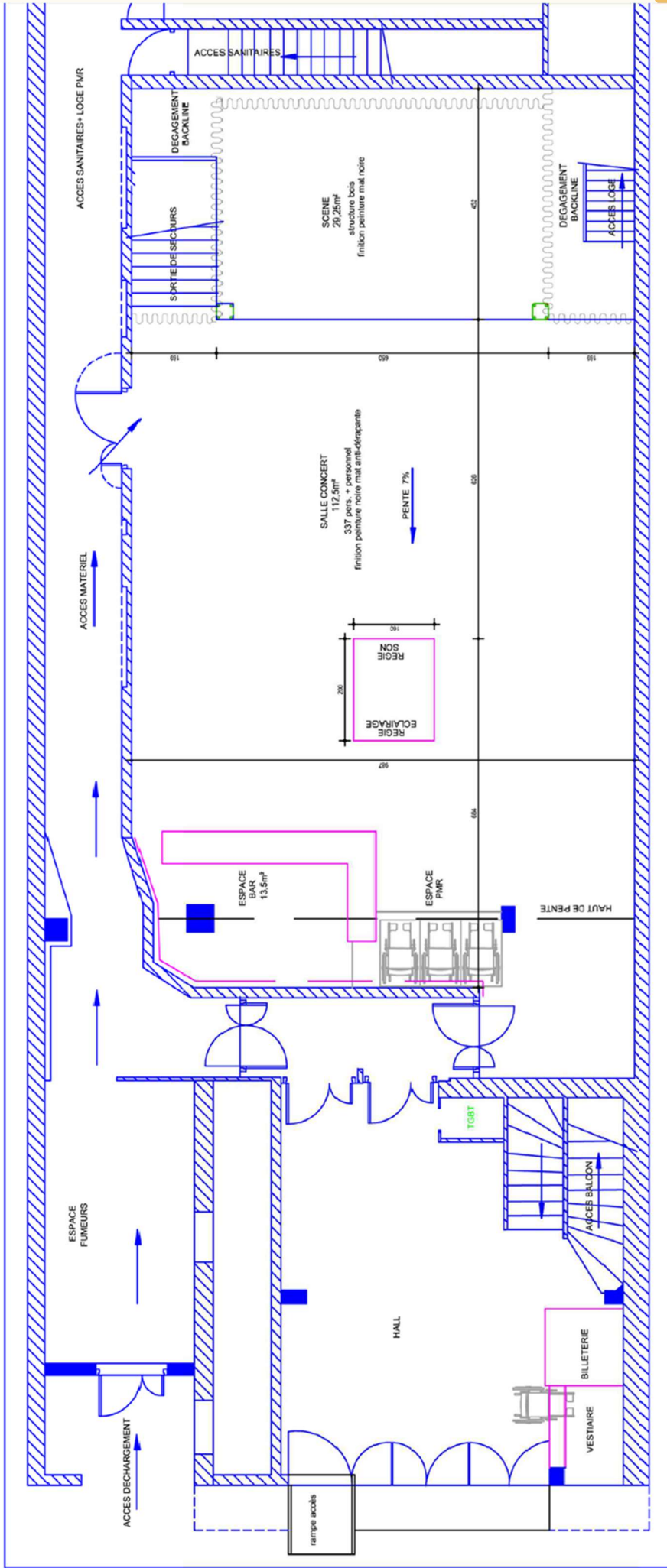
Admin : l'équipe au **05 65 42 88 68** – contact@oc-live.fr

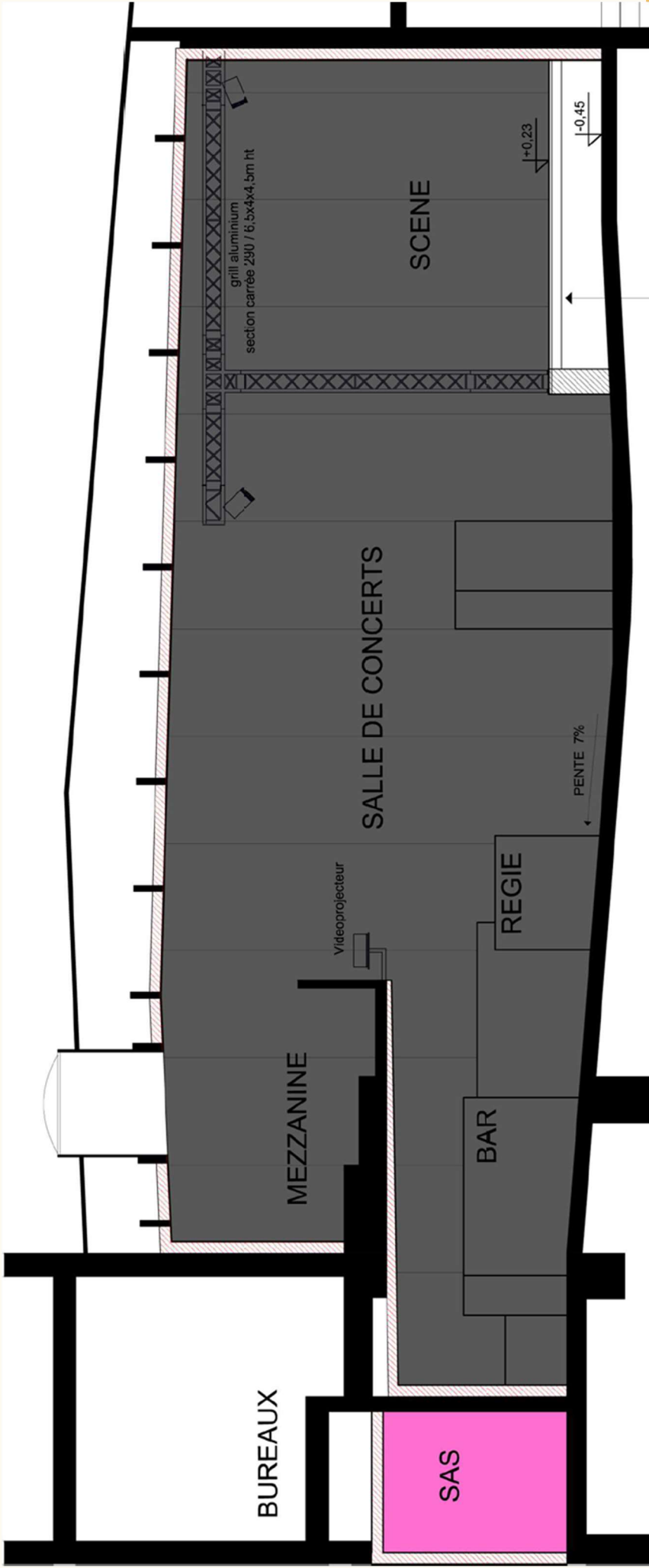
Technique : le régisseur à regie@oc-live.fr

Toute l'équipe espère que vous vous sentirez bien pendant votre séjour au Club et que vous pourrez atteindre vos objectifs de travail en venant ici. Nous nous tenons à votre disposition si besoin, n'hésitez pas à revenir v

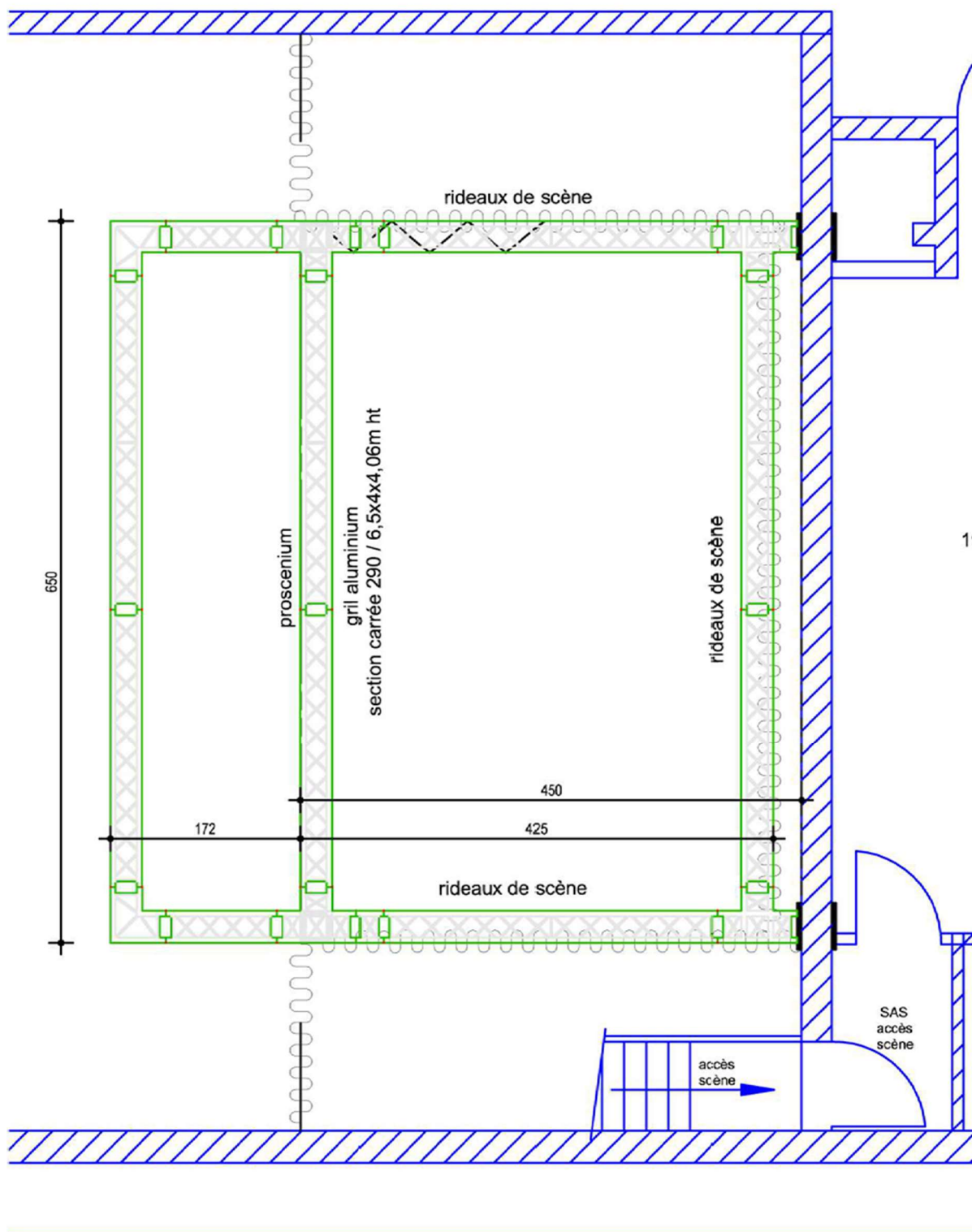


SALLE DE CONCERTS LE CLUB
 REZ DE CHAUSSEE/ SALLE CONCERT





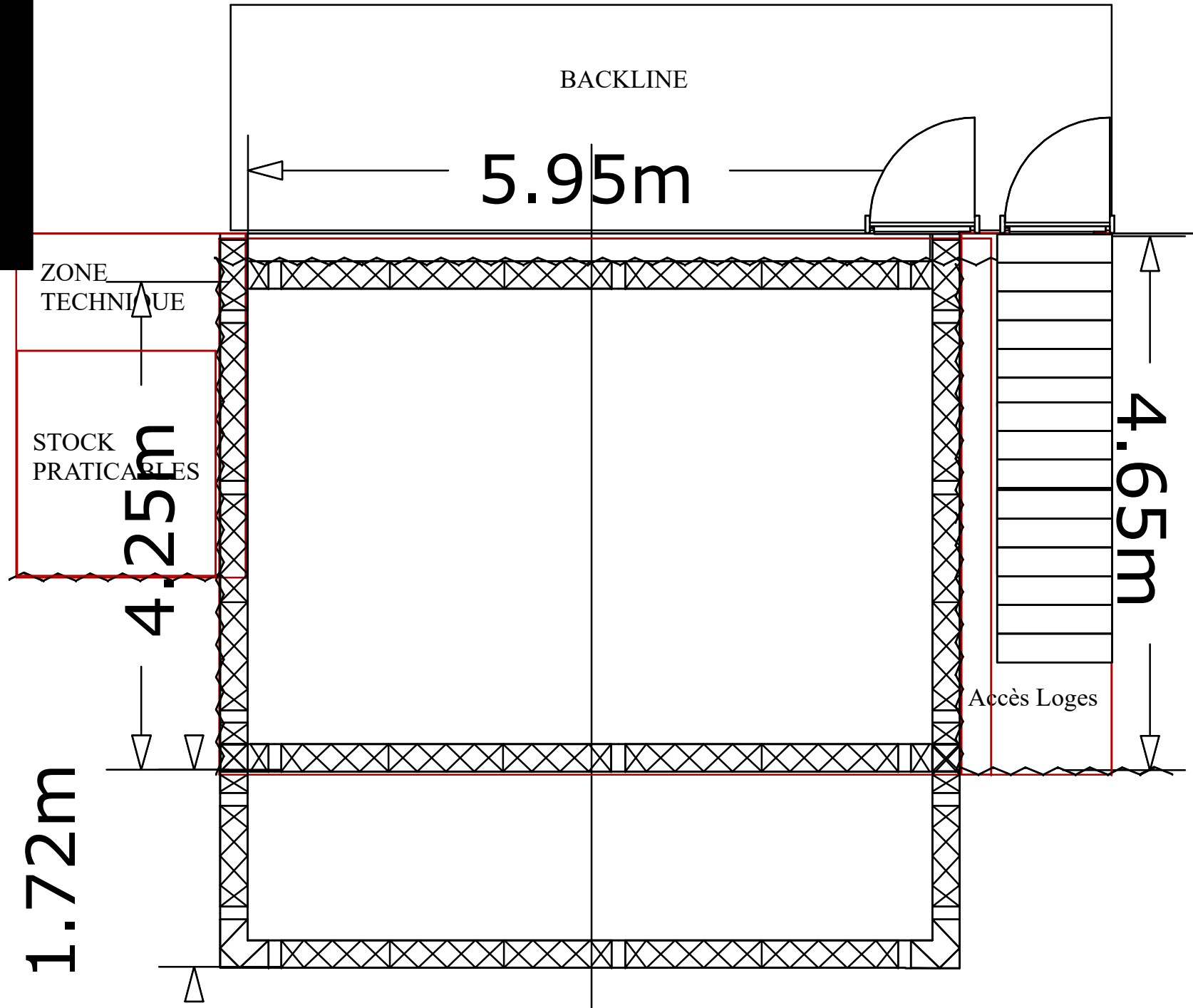
OCAL TECHNIQUE

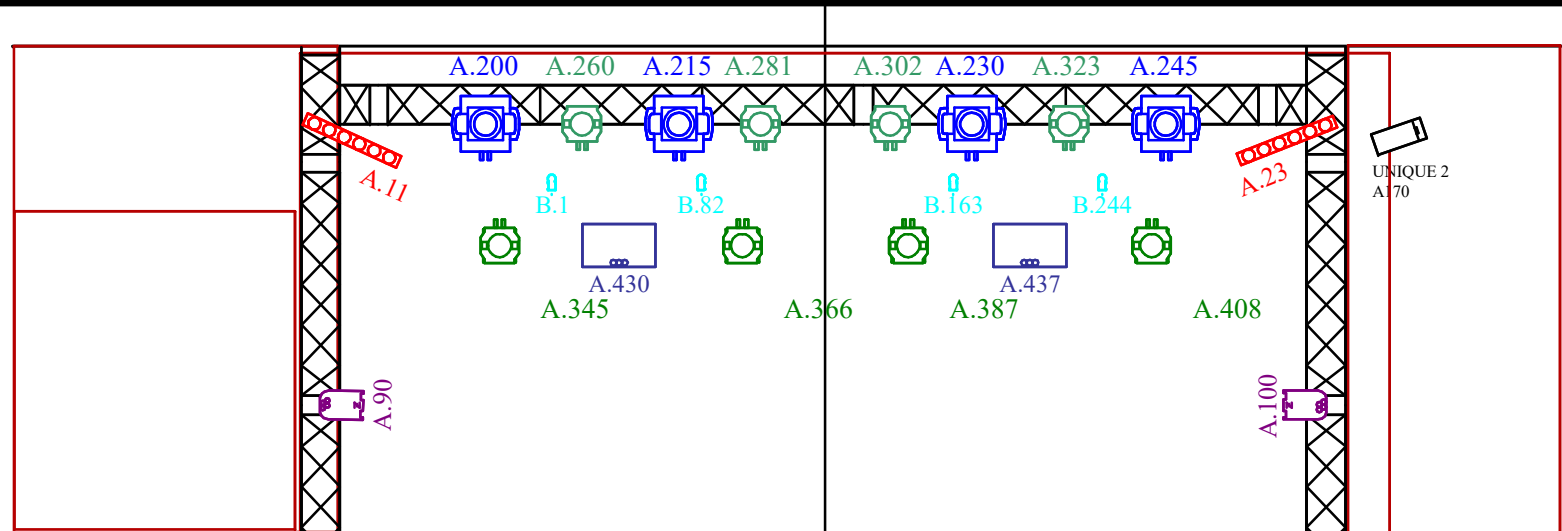














DIMENSIONS ET ESPACE AU PLATEAU

MAJ: 10 / 2023





LEGENDE

-  04 INTIMIDATOR 375ZX (15 ch)
-  04 ROGUE R1 WASHBEAM (21 ch)
-  04 ROGUE R1 WASH (21 ch)
-  04 PAVOTUBE II 30X
RGBW 8bit16pix (81 ch)
-  05 PC 1KW
-  02 SPARTAN
-  06 RUSH II ZOOM (09 ch)
-  02 THUNDER RGB CAMEO (06 ch M2)
-  01 STRIKE 4 (04 ch)
-  UNIQUE 2

PLAN LUMIERE LE CLUB

VUE DE DESSUS

PLAN LUMIERE LE CLUB

VUE DE FACE

