

Fiche Technique

SALLE DE CONCERT

Le Club est composé de 4 espaces principaux :

- Une salle de concert de 299 places debout, plateau 6,50 x 4,20m (grill fixe)
- Un auditorium de 79 places assises, plateau de 3 x 2,60m
- Une salle de création (plateau de résidences, espace de travail artistique), plateau de 100m², grill motorisé, 199 places debout
- Des espaces d'enregistrement de 1 cabines de 20m², 1 plateau air de 100m² et une régie de 20m²
- Locaux annexes : un appartement 9 couchages au 3^{ème} étage, les loges, la salle de réunion, les bureaux...

ACCUEIL

Cette fiche technique pose le cadre de votre accueil au Club, salle de concert associative gérée par une équipe de professionnelles. Nos moyens techniques sont cohérents avec la taille des salles et des plateaux, des aménagements sont tout de même réalisables s'ils sont convenus entre les trois parties (vous, le régisseur technique et la direction). Vous êtes accueillis sur la scène du Club par une ou des technicien·nes son et lumière qui vous aideront à la préparation de votre spectacle, un responsable de l'accueil artistes et une équipe de bénévoles toujours motivés ! Les équipements sons et lumière sont adaptés à la configuration de la salle. Nous vous invitons donc à prendre connaissance de ces éléments afin de définir ensemble les détails de votre accueil au Club.

ACCÈS

La salle de concert Le Club est un ancien cinéma qui se situe au **37 avenue Tarayre, 12 000 Rodez**.

Coordonnées GPS :

- 44°21'25.4»N 2°34'49.3»E
- 44.357046, 2.580370

Le quartier dispose de places de stationnement gratuites : avenue Tarayre, rue du Vallon...



LA SALLE DE CONCERT

Salle de concert ERP 3ème catégorie, type L. Avec hall d'accueil, fumoir, balcon et bar. Loge commune 16 m² chauffée et aménagée avec accès direct au plateau.

Possibilité de rajouter une seconde loge.

ATTENTION Le Club est une salle de concert située en centre-ville avec la présence de voisinage, le niveau sonore est donc limité à 102Dba leq15 min - 118Dbc leq 15 min à la régie.

Jauge

Placement debout = 299 personnes

Spectacles jeune public (moquette enfants devant de scène + parterre de chaises) = 160 + 19 au balcon

Parterre de chaises complet : 120 + 19 au balcon

Caractéristiques

- Dimension de mur à mur : 17m par 10m, hauteur moyenne sous faux plafond 6,50m.
- Sol : dalle béton, pente à 7%, peinture anti-dérapante gris anthracite.
- Isolation acoustique des parois latérales :
 - Sur 2,50m de haut : médium perforé à 20% de sa surface, voile acoustique et laine de roche.
 - De 2,50m à sous plafond : toile tendue textile noire, voile acoustique et laine de roche.
- Balcon : capacité de 19 personnes (assis et debout).
- Hauteur sous balcon : 2.35 à 2.60m.
- Distance régie son à proscenium : 6m ; régie éclairage derrière régie son.
- Salle chauffée et/ou ventilée

LA SCÈNE

Type de scène : frontale, boîte noire 3 côtés pendrillonés tissu 330g/m² M1

- Hauteur 0,82m, pente 0%, 4,06m sous grill
- Structure bois, plancher agglomérer marine épaisseur 25 mm, peinture noir mat
- La pente à 7% offre une bonne visibilité, des praticables sont tout de même disponibles sur demande.

Dimensions

- Ouverture 5.92 m
- Profondeur (du nez de scène au pendrillon du lointain) : 4,25m

Accessibilité

- Accès décor : 1,40x2,05m
- Accès scène directement depuis la loge par escalier.

- Possibilité d'aménagement d'une loge PMR sur demande avec accès toilettes PMR au même niveau que la scène.
- Dégagement backline : 20m² en arrière scène

EQUIPEMENTS TECHNIQUES

Électricité

Puissance électrique disponible : 32A tri pour l'éclairage, 3x16A pour l'éclairage automatisé, 3x16A pour le son.

EQUIPEMENT SON

Diffusion façade

- 4 enceintes coaxiales L-Acoustic MTD115b mode passif
- 4 enceintes sub grave L-Acoustic SB 118 sous le plateau
- 3 RJ45-cat6A et cat6 régie à plateau

Diffusion Retour

Pas de régie retour, les retours sont contrôlés depuis la régie façade. (Pas d'éclaté retours)

- 8 circuits indépendants
- 8 enceintes coaxiales APG DS 15
- 4 amplificateurs C-Audio RA2001

Mixage

MIDAS M32 / INPUTS : 32 MIC / 6 LINE / 1 AES in OUTPUTS : 16 XLR / 4 INTERNAL FX + EQ 31 BANDES 1 DL32 MIDAS

Microphonie

Les disponibilités du parc micro, du backline et de l'équipement vidéo dépendent de l'occupation simultanée des autres salles, le parc présenté ici correspond à l'ensemble du matériel disponible dans le bâtiment

Parc micro

1 Shure Beta91A	2 Sennheiser BF521
1 Shure Beta52	1 Sennheiser E606
1 Shure Beta57A	1 Sennheiser E609
2 Shure Beta58A	4 SennheiserE604
8 Shure SM58	1 MD421
1 Shure Beta56	1 Audix D6
7 Shure SM57	1 audix I5 2 AKG C535
2 Shure Beta98	2 AKG C3000
1 M88	3 oktava MK012

10 DI BSS AR1331 DI

13 petits

3 pinces beta98

Pieds de micro

16 grands

Backline

- 1 ampli guitare Fender "the twin" 100 watts lampe avec footswitch, reverb.
- 1 ampli basse Ampeg svt-2 Pro avec baffle ampeg svt410-he
- Batterie TAMA Starclassic PERF22
- Kick 22", HT 10", MT 12, FT 16", Snare Tama SP2 14"
- 1 siège, 1 pédale GC DW5000TD4, 1 pédale HH TAMA HH605
- Kit cymbale Payste PST 7 Hit-Hat 14", Crash 16", Crash 18", Ride 20", China 14", splash 10"
- 4 pieds de cymbales, 2 pieds de CC
- Accessoires (tabouret batterie, 2 stands clavier dont 1 RTX + extension, 03 stands guitare)

EQUIPEMENT ECLAIRAGE

Le plan de feux est fixe et difficile à aménager, merci de vous rapprocher du régisseur pour toute adaptation (voir contacts ci-dessous)

Projecteurs :

- 8 AuroSpot Z300 Caméo
- 4 ROGUER1BW Chauvet
- 4 ROGUER1W Chauvet
- 4 PC F145ww Chauvet
- 3 DécoupeEVE-E 100zChauvet
- 1 strike 4 Chauvet
- 4 Colorado2 solo zoom Chauvet
- 4 Par ovation P56ww Chauvet (sol)
- 4 PAVOTUBE II 30X
- 2 Thunderwash RGB Caméo
- 1 LookUnique 2

CONSOLE : CHAMSYS MQ50 + écran tactile

EQUIPEMENT VIDEO

Mis en place et adaptation sur demande

CONTACTS

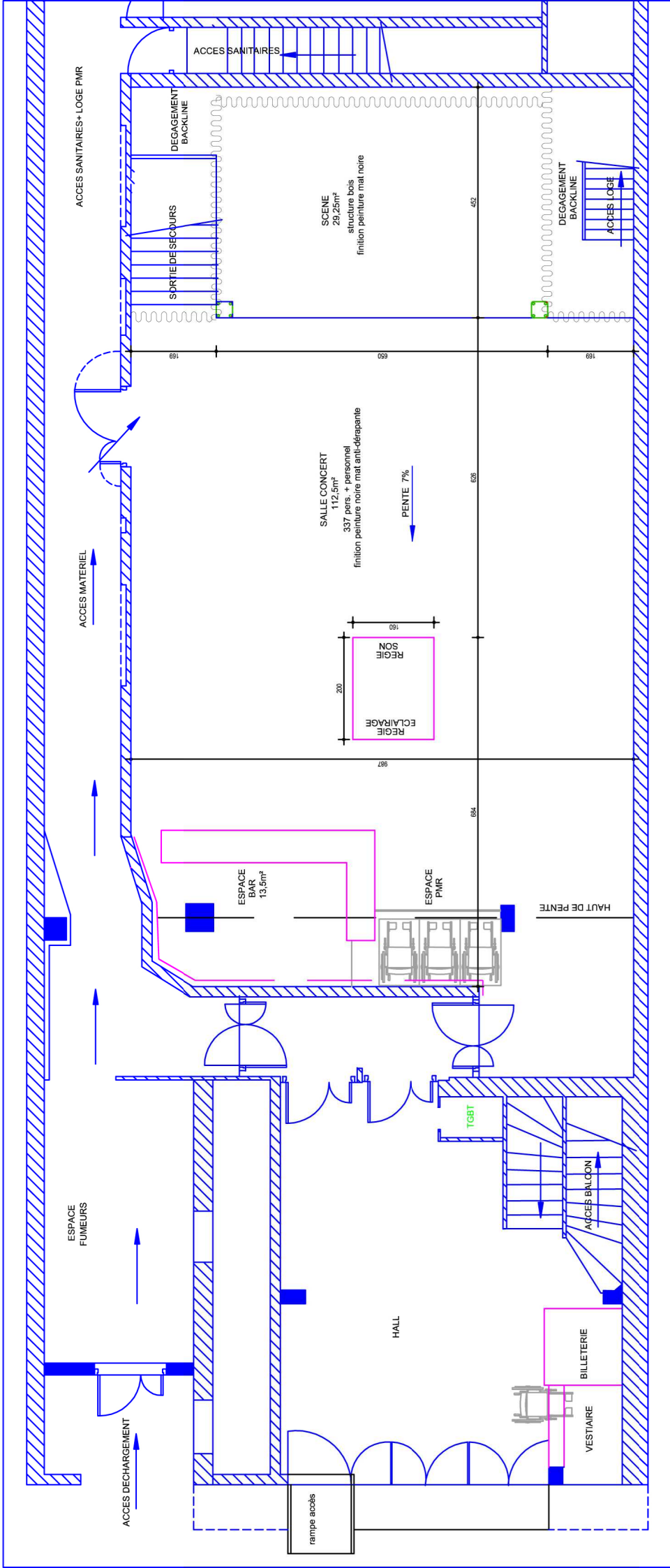
Admin : l'équipe au 05 65 42 88 68 - contact@oc-live.fr

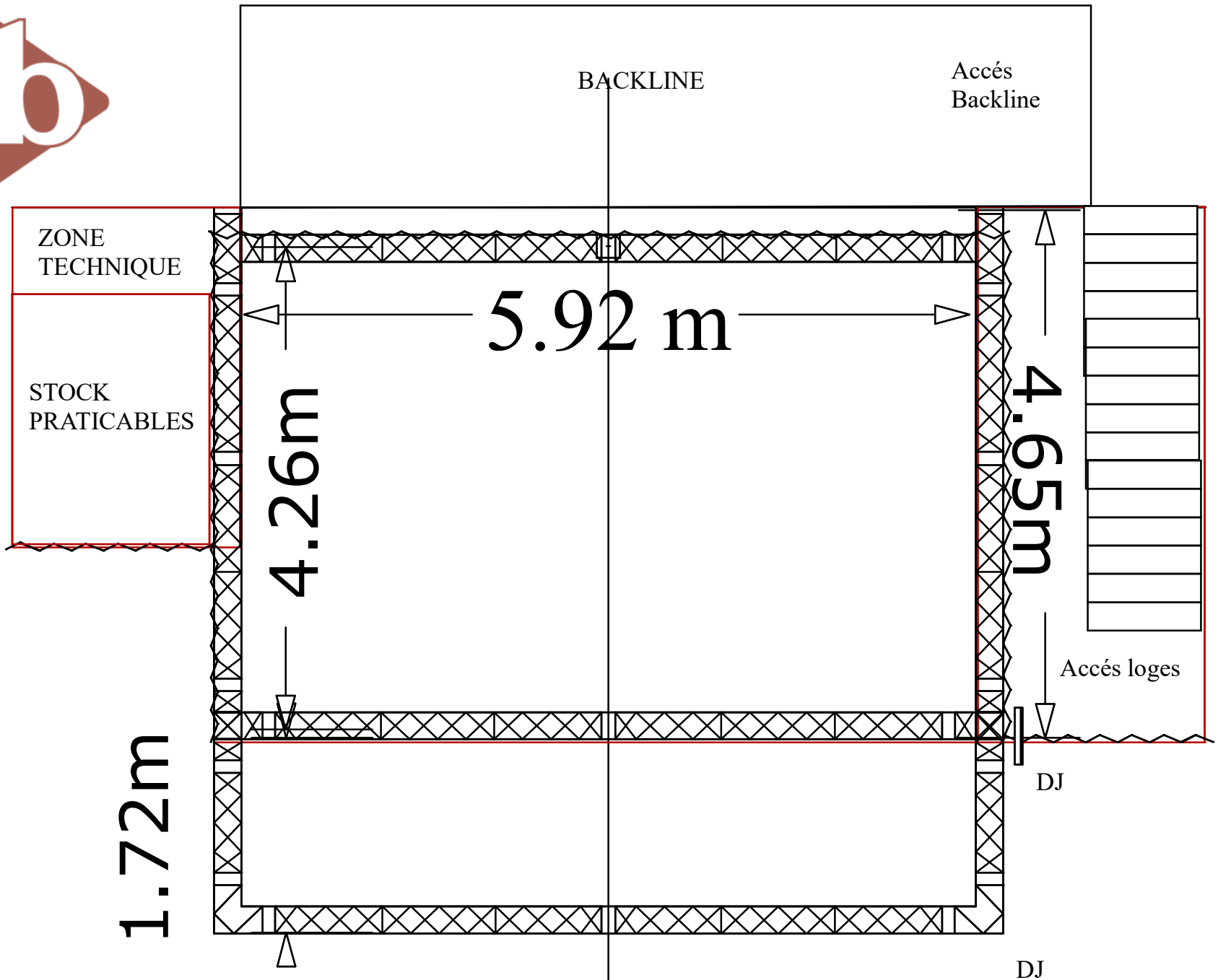
Technique : le régisseur à regietechnique@oc-live.fr

Toute l'équipe espère que vous vous sentirez bien pendant votre séjour au Club et que vous pourrez atteindre vos objectifs de travail en venant ici. Nous nous tenons à votre disposition si besoin, n'hésitez pas à revenir vers nous.













SALLE DE CONCERTS LE CLUB REZ DE CHAUSSEE/ SALLE CONCERT

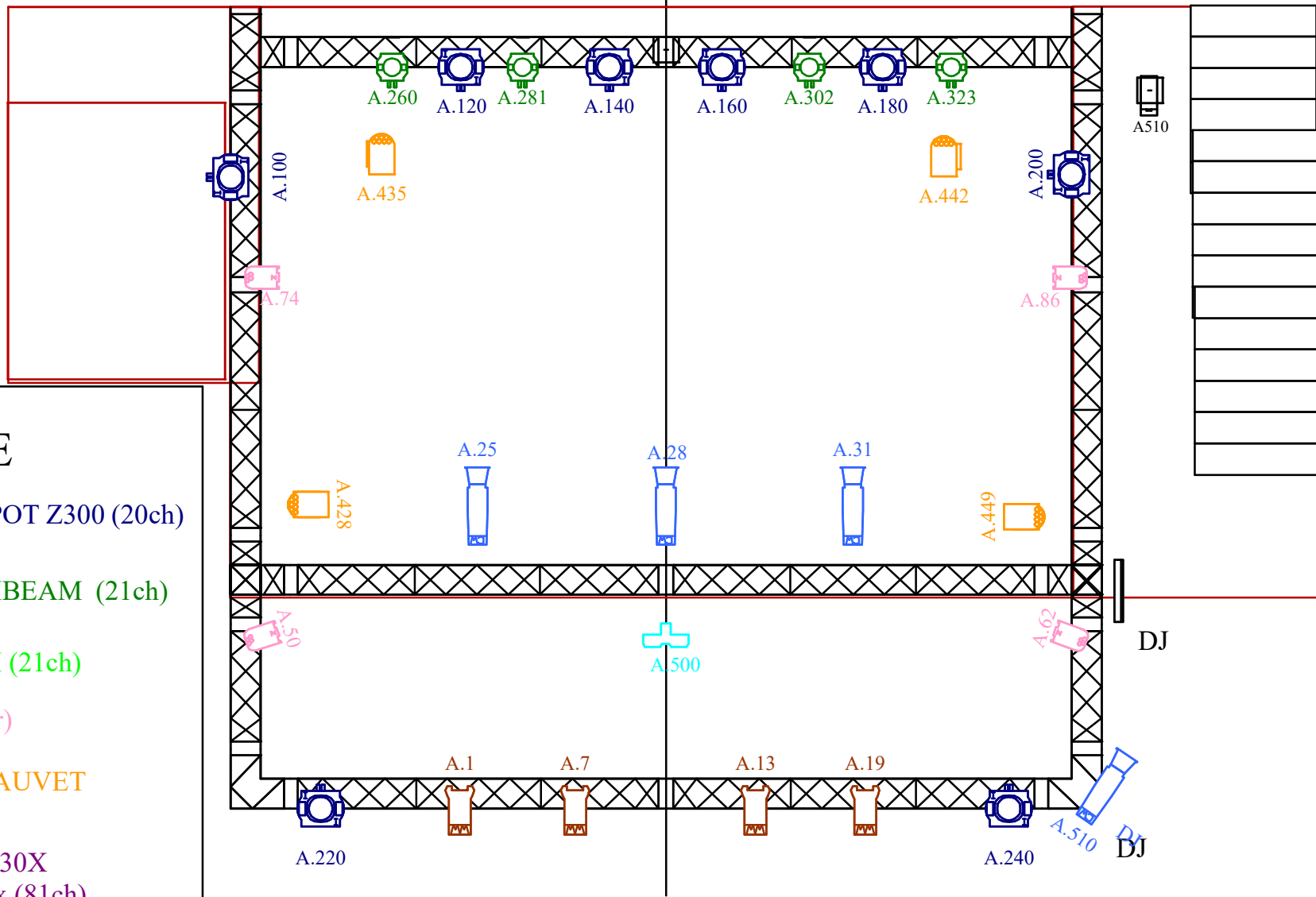






LEGENDE

-  08 CAMEO AUROSPOT Z300 (20ch)
-  04 ROGUE R1 WASHBEAM (21ch)
-  04 ROGUE R1 WASH (21ch)
-  04 COLORADO (Tour)
-  04 P56 WW (3ch) CHAUVET
-  04 PAVOTUBE II 30X
RGBW 8 bit 16 pix (81ch)
-  03 EVE-E 100z (3ch) CHAUVETdj
-  04 F145WW (6ch) CHAUVET
-  01 STRIKE 4 CHAUVET (9ch)
-  01 UNIQUE II



PLAN LUMIERE LE CLUB

VUE DE DESSUS

M.A.J 02/2025

VUE DE FACE

